



УПРАВЛЕНИЕ ГОСУДАРСТВЕННОЙ ИНСПЕКЦИИ БЕЗОПАСНОСТИ ДОРОЖНОГО ДВИЖЕНИЯ
ГУ МВД РОССИИ ПО СВЕРДЛОВСКОЙ ОБЛАСТИ

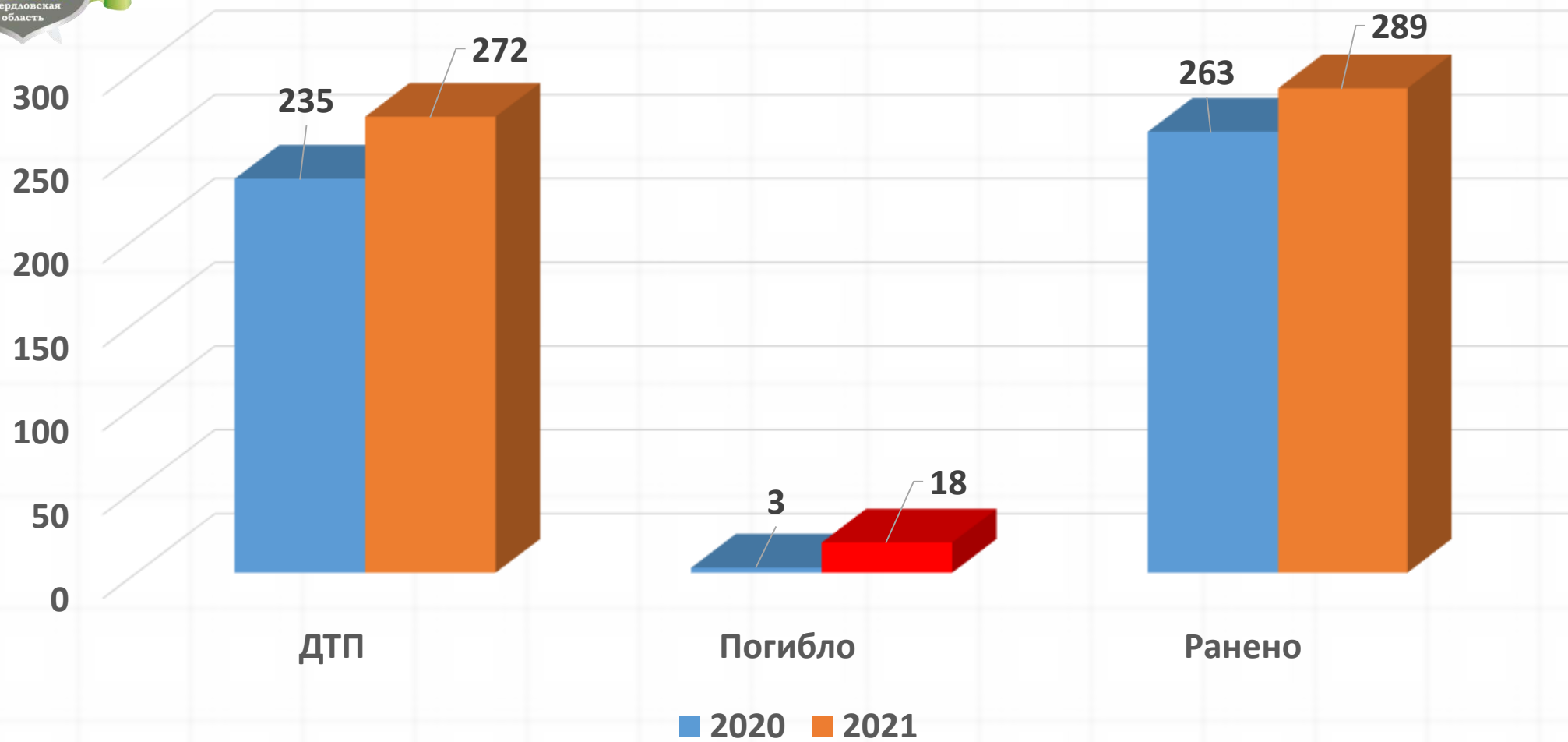
Безопасность юных участников движения – задача взрослых

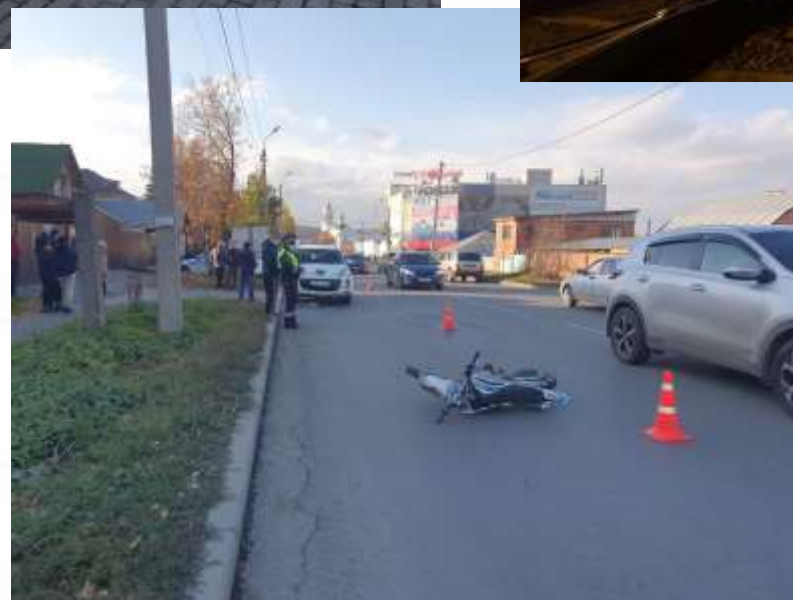
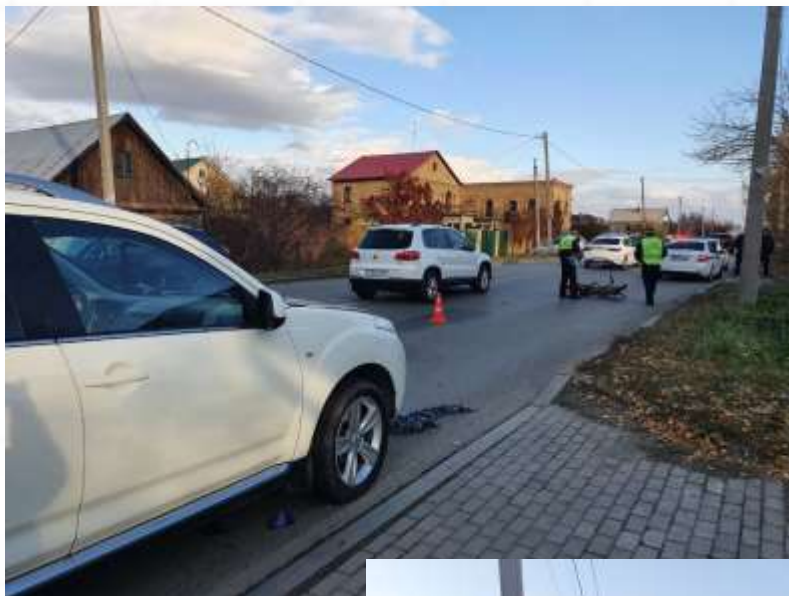


За 9 месяцев 2021 г. количество ДТП с участием несовершеннолетних увеличилось на 15,7%, число детей, получивших травмы увеличилось на 10%, по погибшим детям рост составил 500%.



ДТП с участием детей за 9 месяцев 2021 года





Дети стали участниками каждого 7 ДТП с пострадавшими в регионе



Дети погибли в городах

Ивдель - 4

Первоуральск – 1

Реж - 1

Екатеринбург - 3

Заречный – 3

Серов – 2

Каменск-Уральский – 3

*Уже в первой половине октября
В Екатеринбурге погибли еще
трое несовершеннолетних*

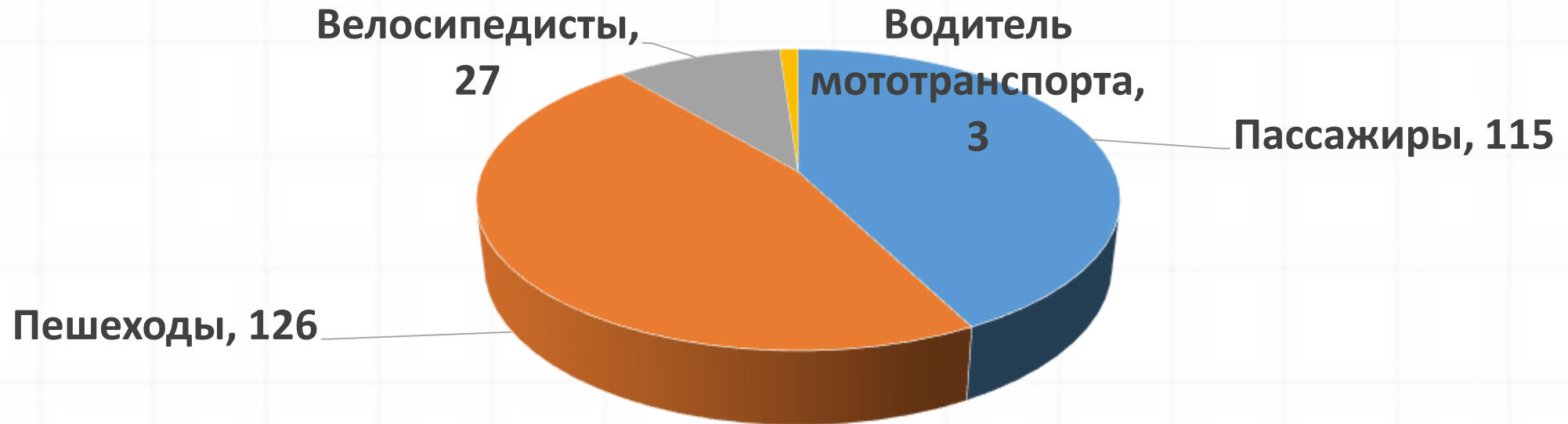


80% (218) происшествий с участием несовершеннолетних произошли в период с 12 до 22 ч., такая тенденция связана с активным пребыванием детей в это время на улице и интенсивностью транспорта. Максимальные значения аварийности зафиксированы с 17 до 19 ч. (67 ДТП, 65 ранены, 6 погибли)





Дети стали участниками ДТП в качестве





ДТП с участием детей-пассажиров



детское удерживающее устройство

Детское удерживающее устройство (ДУУ, детское автокресло) — самый надёжный способ сделать поездку ребёнка в легковом автомобиле более безопасной и комфортной.

ДУУ должно соответствовать росту и весу ребёнка



Группа 0+

0-13 кг
От рождения до 1 года



Группа 1

9-18 кг
От 9 месяцев до 4 лет



Группа 2

15-26 кг
От 4 до 7 лет



Группа 2,3

15-36 кг
От 4 до 12 лет



Группа 3 (бустер)

22-36 кг
От 7 до 12 лет



Главный недостаток бустера — отсутствие боковой защиты. В случае ДТП тяжесть травм возрастает во множество раз.



Маркировка

На автокресле обязательно должна быть маркировка соответствия Европейскому стандарту безопасности ECE R44/04 или ECE R129.

В России все ДУУ подлежат обязательной сертификации.

Как читать маркировку?



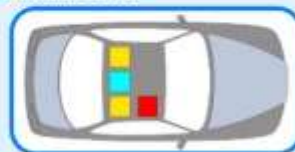
При покупке спрашивайте у продавца сертификат на ДУУ.

Правильно устанавливайте ДУУ в автомобиле

Изучите инструкцию. Перед покупкой проверьте, подходит ли конкретное ДУУ именно к вашему автомобилю.

Если ваш автомобиль оборудован системой ISOFIX, выбирайте ДУУ, также оборудованное этой системой крепления. Оно надёжнее, чем крепление при помощи ремней безопасности.

Наиболее безопасное место для установки автокресла в автомобиле.



Самое безопасное место для установки автокресла

Иные рекомендуемые места для установки ДУУ

Если ДУУ побывало в аварии, использовать его дальше нельзя!

Не покупайте ДУУ «на вырост»

Универсальные модели (группа 1,2,3) обеспечивают меньшую степень защиты, чем модели на доработанном каркасе.



**РЕБЁНОК В АВТОМОБИЛЕ
ДОЛЖЕН БЫТЬ В БЕЗОПАСНОСТИ
ВСЕГДА!**



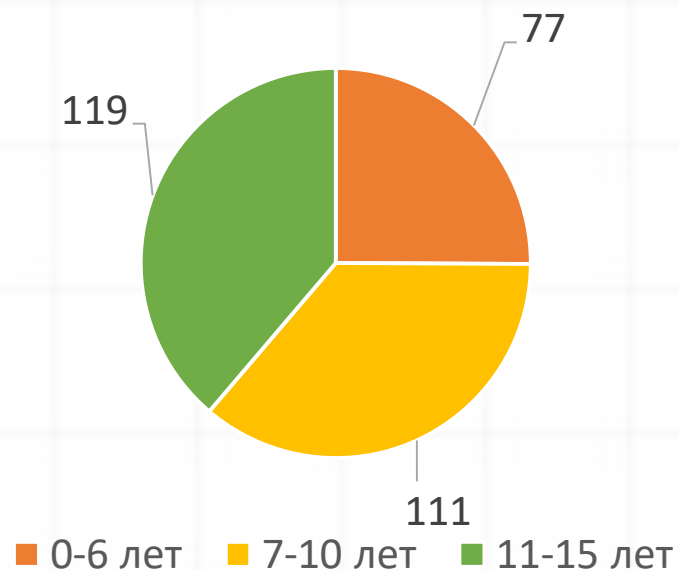
За нарушение правил перевозки детей
в автомобилях предусмотрен
штраф в размере **3000** рублей







Распределение пострадавших и погибших детей по возрастным группам



Распределение пострадавших и погибших детей по гендерным признакам



**В группе риска дети
в возрасте от 7-10 лет**









ДЕТИ НЕ ИСПОЛЬЗУЮТ СРЕДСТВА ПАССИВНОЙ ЗАЩИТЫ



НЕ ПРИСТЕГИВАЮТСЯ



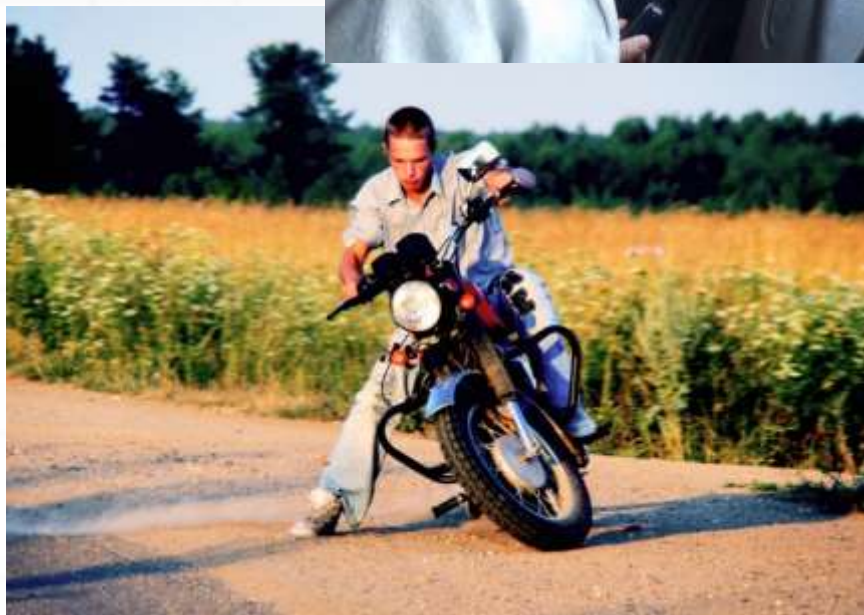
**НЕ НАДЕВАЮТ ШЛЕМЫ,
НАЛОКОТНИКИ, НАКОЛЕННИКИ**



**НЕ НОСЯТ
СВЕТОВОЗВРАЩАЮЩИЕ
ЭЛЕМЕНТЫ**

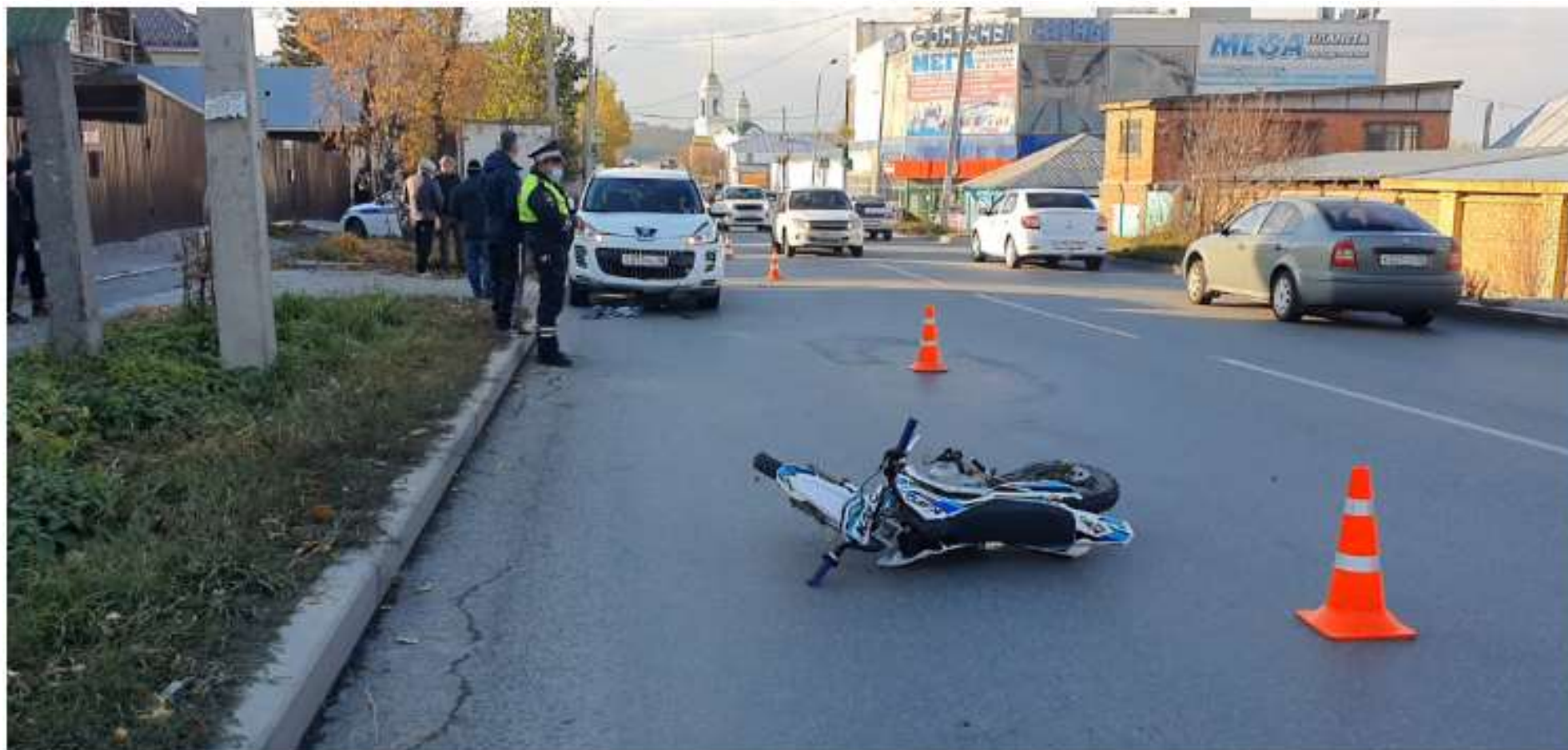


Самую большую опасность несут транспортные средства, оказавшиеся под управлением несовершеннолетних





Братья 8-ми и 10-ти лет стали участниками дорожно-транспортного происшествия в Екатеринбурге, выехав неожиданно на проезжую часть на питбайке, где столкнулись с легковым автомобилем





Опасные виды проведения досуга – например, использование прицепных устройств трамваев для катания, уже стало причиной трагедии – погибла 15-летняя девочка







Родители являются самым главным примером для детей, они формируют у детей ту модель поведения и дают те установки, которых потом, по сути, ребенок придерживается многие годы.

Именно на родителей возложены обязанности по воспитанию несовершеннолетних, формированию у них навыков безопасного поведения на дорогах, ну и безусловно, родители несут ответственность за обеспечение безопасности несовершеннолетних, в том числе при участии в дорожном движении



Необходимо учить детей не только Правилам дорожного движения, но и с самого раннего возраста учить их наблюдать и ориентироваться в дорожной обстановке. Нужно учитывать, что основной способ формирования навыков поведения – это наблюдение и подражание взрослым, прежде всего родителям.



СПАСИБО ЗА ВНИМАНИЕ!